

Plus de
1 250
ouvrants droit
y compris des
retraités



21 sites :

Administrations déconcentrées (Rennes)

- **Draaf Bretagne**
Corresp : Christine Hervé
- **Dreal Bretagne**
Corresp : Valentin Paillette
- **Draaf - Sral Brest**
Corresp : Christine Marrec
- **DDPP 35**
Corresp : Nathalie Ramage
- **Draaf - RNM Brest**
Corresp : Gaël Richard
- **DDTM 35**
Corresp : Cécile Arnould

DDPP 35 - Antennes

- **Châteaubourg**
Corresp : Loïc Boguais
- **La Guerche-de-Bretagne**
Corresp : Amélie Jeusse
- **Montauban-de-Bretagne**
- **Montfort-sur-Meu**
- **Maen Roch**
Corresp : Sylvain Thomas
- **St-Aubin-d'Aubigné**
Corresp : Yvonnick Coto
- **St-Malo**
- **Vitré**
Corresp : Jean-Paul Hany

Enseignement

- **EPL la Lande de la Rencontre à St-Aubin-du-Cormier**
Corresp : Nicolas Prat
- **Campus Théodore Monod au Rheu**
Corresp : Rachel Geffroy
- **CPSA à Combourg**
Corresp : Stéphanie Lemoine
- **L'Institut Agro à Rennes**
Corresp : Nelly Sbiti
- **Lycée Public Maritime à St-Malo**
Corresp : Anne-Christine Phulpin

Conventionnés

- **ASP Chantepie**
Corresp : Annie Botrel
- **Anses Le Rheu**
Corresp : Nicolas Mariette

Arbre de Noël
Enfance Jeunesse

Parc de loisirs Stage poneys

Repas des retraités
Couture
Culture Loisirs
Enologie

Ludothèque Midi-jeux Club des lecteurs
Bibliothèque

Renforcement musculaire

Pilates
Sports

Yoga Marche nordique Aquagym

Séjour au ski

Voyage à l'étranger

Voyages Séjours

Escapades citadines

CONSEIL D'ADMINISTRATION

Le Conseil d'Administration s'appuie sur le Bureau pour exécuter les décisions prises lors de l'assemblée générale qui a généralement lieu au printemps. Il est composé de **30 membres** élus et cooptés :

B Membre du Bureau **P** Invité permanent (sans droit de vote)

	Armand	Cécile	Draaf Bretagne, Rennes	
B	Arnould	Cécile	DDTM 35, Rennes	Secrétaire adjointe, responsable Voyages et séjours (intérim), Commission Culture, loisirs et jeunesse
	Blandin	Claire	DDPP 35, Châteaubourg	
	Boguais	Florence	Draaf Bretagne, Rennes	
	Bourcier	Laurent	L'Institut Agro Rennes-Angers, Rennes	Commission sports, Commission Voyages et séjours
	Botrel	Annie	ASP (Audas), Chantepie	
B	Bréhier	Stéphane	Draaf Bretagne, Rennes	Président, responsable Sports, Commission Fonctionnement et communication
	Corre	Stéphane	Draaf Bretagne, Rennes	
	Cadiou	Danielle	Retraîtée, Rennes	Commission Fonctionnement et communication
	Geffroy	Rachel	Campus Théodore Monod, Le Rheu	
	Gressier	Évelyne	Retraîtée, Ercé-près-Liffré	Commission Voyages et séjours, Commission Culture, loisirs et jeunesse
	Hany	Jen-Paul	DDPP 35, Vitré	
	Hervé	Christine	Draaf Bretagne, Rennes	Commission Fonctionnement et communication
	Laigle-Jamault	Géraldine	DDPP 35, Montfort sur Meu	
	Le Doussal	Marylène	L'Institut Agro Rennes-Angers, Rennes	Commission sports
	Le Lain	Brigitte	Draaf Bretagne, Rennes	
B	Legrand	Brigitte	Draaf Bretagne, Rennes	Trésorière
	Letort	Aude	Anses (LSV), Le Rheu	
	Leveil	Sarah	DDPP 35, Rennes	Commission Voyages et séjours, Commission Culture, loisirs et jeunesse
	Mariette	Nicolas	Anses (LSV), Le Rheu	
	Orrye	Laurence	Campus Théodore Monod, Le Rheu	Commission Culture, loisirs et jeunesse
B	Paigné-Troatin	Sophie	Draaf Bretagne, Rennes	Vice-présidente, responsable Culture, Loisirs et Jeunesse, Commission Fonctionnement et communication
	Pailler-Caillet	Laurence	ASP (Audas), Chantepie	
	Prat	Nicolas	EPL La Lande de la Rencontre, St Aubin du Cormier	Responsable fonctionnement et communication
	Ramage	Nathalie	DDPP 35, Rennes	
	Renault	Marie-Anne	Retraîtée, Rennes	Commission Voyages et séjours
	Rodde	Anita	Draaf Bretagne, Rennes	Commission Voyages et séjours
B	Sbiti El Harire	Nelly	L'Institut Agro Rennes-Angers, Rennes	Secrétaire, responsable Retraités & responsable Noël, Commission Culture, loisirs et jeunesse
	Seigneur	Laurence	DDPP 35, Saint Malo	Commission Culture, loisirs et jeunesse
	Sidre	Anne	EPL La Lande de la Rencontre, St Aubin du Cormier	
P	M. le Directeur		Draaf Bretagne, Rennes	



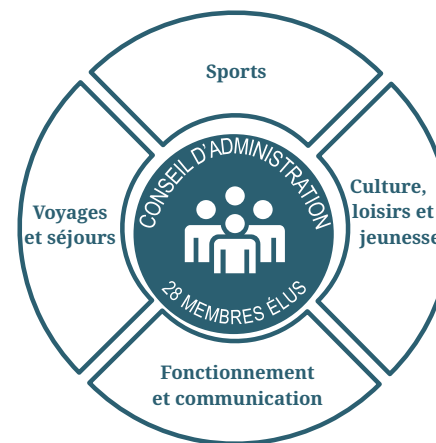
L'Essentiel sur l'Asma 35

Association d'action sociale, culturelle, sportive et de loisirs du ministère de l'agriculture

Depuis 1985, le ministère de l'agriculture a confié à l'**Asma nationale** la responsabilité et la mise en œuvre d'activités au bénéfice des **agents actifs et retraités et de leur famille**.

Dans chaque département, les Asma sont des associations **indépendantes ayant leur propre budget** afin de mettre en place des actions à l'attention des agents.

STATUTS ET RÈGLEMENT



Dans chaque structure, un élu et, sur chaque site, un correspondant.

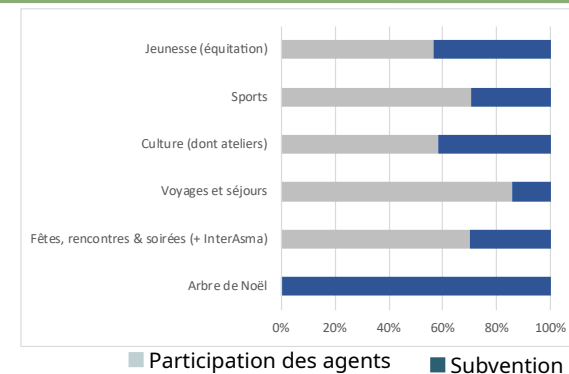
Le CA se réunit une fois par trimestre, le bureau environ tous les 2 mois, les commissions préalablement au CA.

Plus de 200 jours de dispense de service répartis entre les élus, les correspondants et tous les agents organisant des activités.

Des **autorisations spéciales d'absence** peuvent être accordées par les chefs de service pour préparer les réunions (assemblée générale, CA, bureaux et commissions) et pour y assister.

BUDGET 2025

115 000 €
dont 31 000 €
de subventions



Version du 7 avril 2026